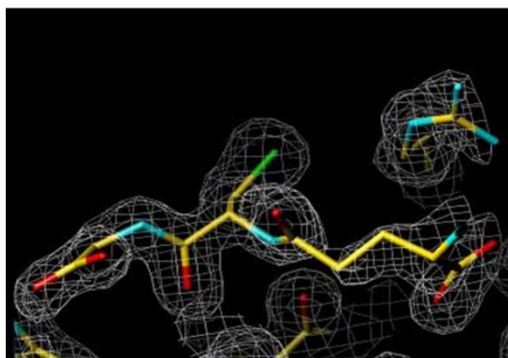


宇宙で作製した結晶ではタンパク質の詳しい構造が決定できる

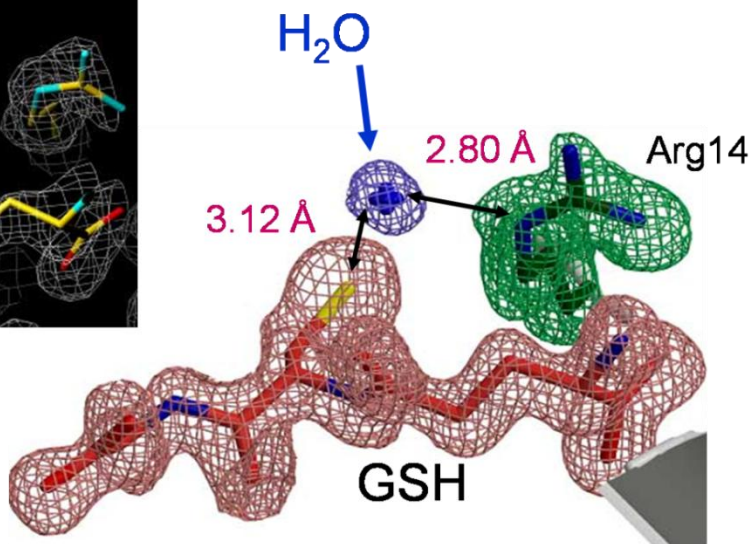
地上実験

1.7 Å 分解能

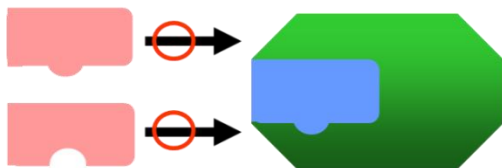


宇宙実験

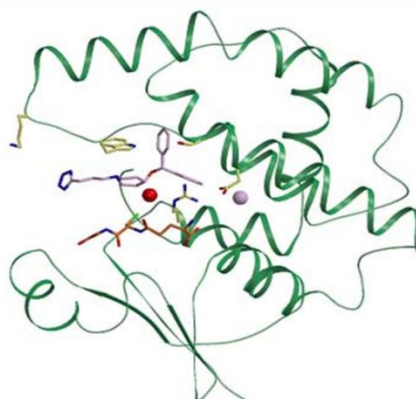
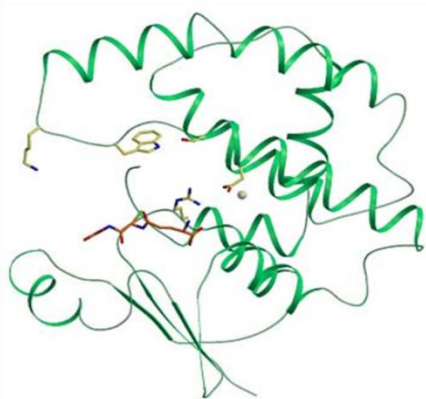
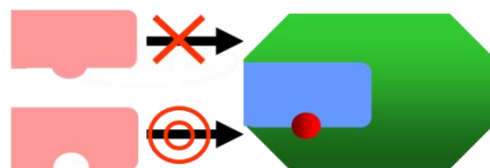
1.28 Å 分解能



地上実験

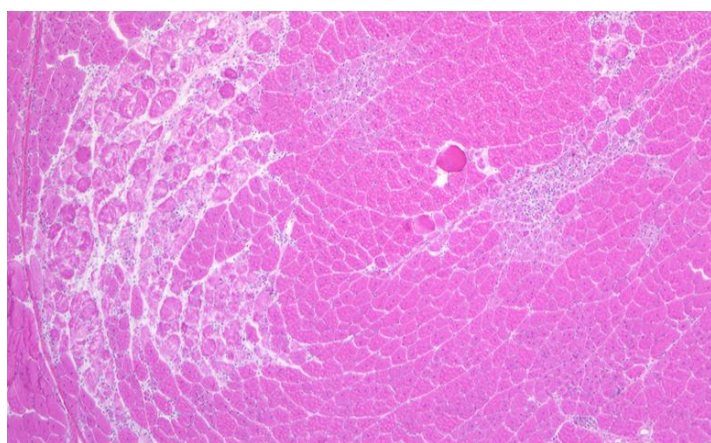
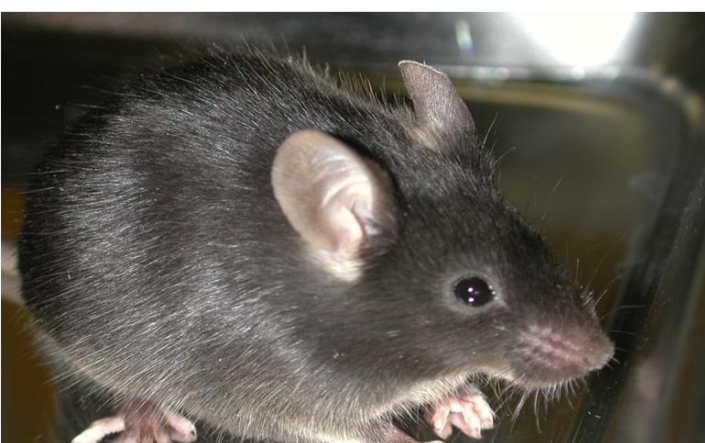


宇宙実験



宇宙実験に基づいて作製した 阻害剤による治療

デュシェンヌ型筋ジストロフィー動物
モデルmdxマウス

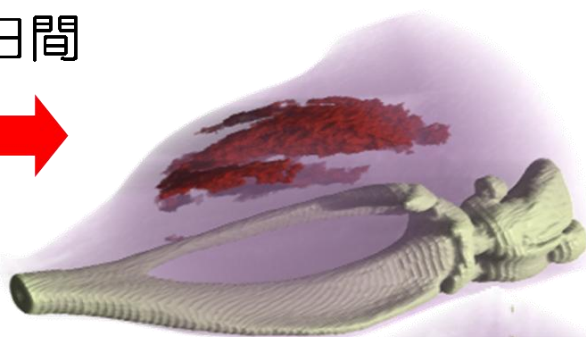
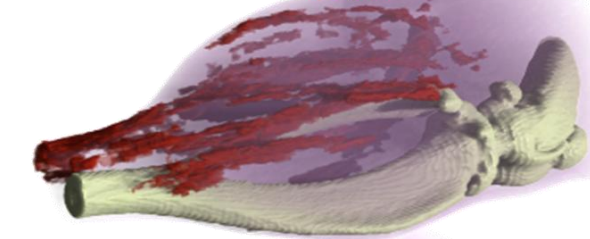


新規阻害薬によるmdxマウス筋壊死の軽減

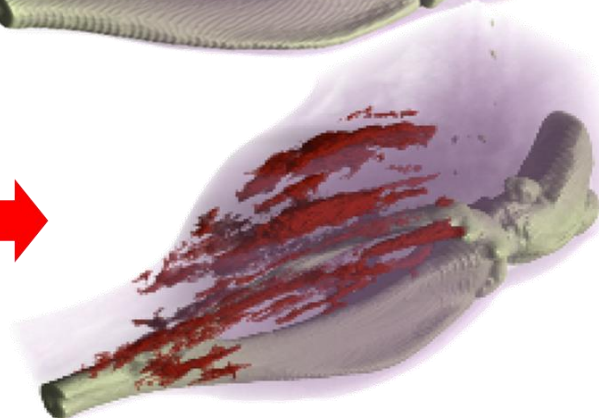
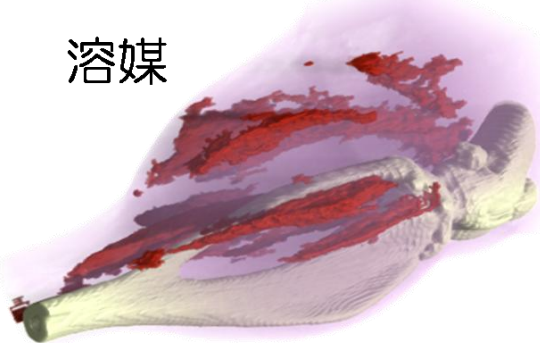
(X線CT撮影)

阻害薬
(10 mg/kg/day)

5日間



溶媒

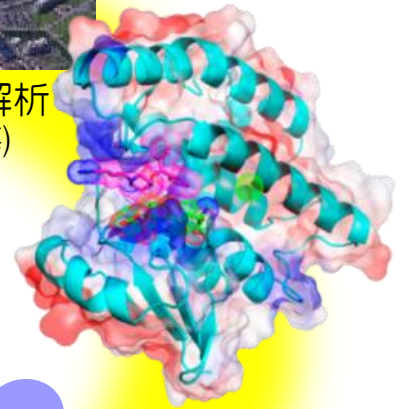


宇宙オープンラボ 宇宙創薬研究

高品質結晶の作製



X線構造解析



「創薬サイクル」の
周回数削減が可能に

薬物候補

標的タンパク質



治療薬候補の分子設計・合成

臨床試験・
新薬完成へ

有効性と安全性
の実証



短期に低コストで
製薬企業へ販売



製薬企業