



< 補足説明資料 >

Sentinel-Asiaの概要

APRSAFが先導するボランティア・イニシアチブで、アジア太平洋域の災害管理に資するため、災害関連情報を共有する活動

< 共有手段 >

Digital Asia（慶応大学）が提供するインターネット上でのWeb-GIS（地理情報システム）を用いる。（これにより、地図データなどとの重ね合せによる付加価値のついた衛星画像をインターネット上に公開）

< 災害関連情報 >

- 災害が発生した地域に関する以下のデータ
- ・ 災害情報：ADRC（アジア防災センター）提供
 - ・ 地図データ：百万分の一のアジア全域地図をDigital Asiaで具備
 - ・ 衛星画像（災害発生前後）：特に発生直後、迅速な提供が求められている
 - ・ デジカメ画像：現地調査隊などから提供
 - ・ 社会・経済データ：国勢調査による人口データなど
 - ・ 森林火災、洪水モニターのための広域データ（MODISなど）

< 活動内容 >

- ・ 災害が発生した場合、その地域についてのデータ提供
特に、ALOSは大きな災害について観測要求を受付ける
- ・ 森林火災、洪水の定常的なモニター
- ・ 能力養成
- ・ 共同プロジェクトチーム（JPT）により活動内容を議論



センチネル・アジアの枠組み

メンバー機関のベストエフォート・ボランティアイニシアチブ

宇宙コミュニティー

APRSAF*

データ提供

地球観測衛星画像

利用促進

能力養成

*アジア太平洋地域宇宙機関会議

国際コミュニティー

UN/ESCAP UN/OOSA
ASEAN AIT

国際協力

Sentinel-Asia

共同プロジェクトチーム(JPT)

18ヶ国44機関及び7国際機関がメンバー
(2006年7月現在)

デジタル・アース / Web-GIS コミュニティー

Digital Asia

情報共有プラットフォーム

Web-GIS
統合データ管理

データ提供

地図データ
社会・経済データ
地球観測衛星画像

防災コミュニティー

ADRC
加盟国**

データ提供

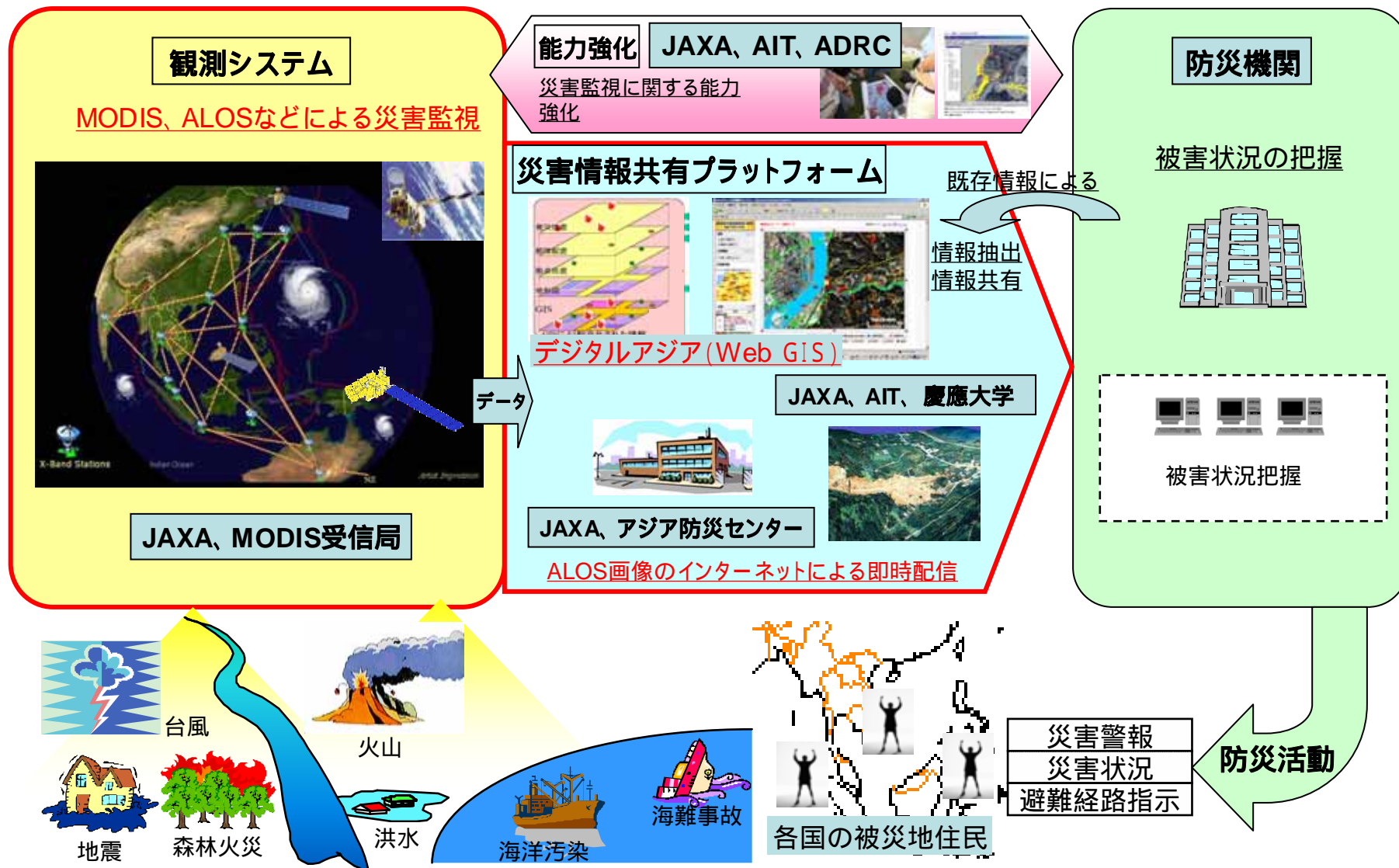
災害情報

利用(ユーザ)

**アジア防災センター

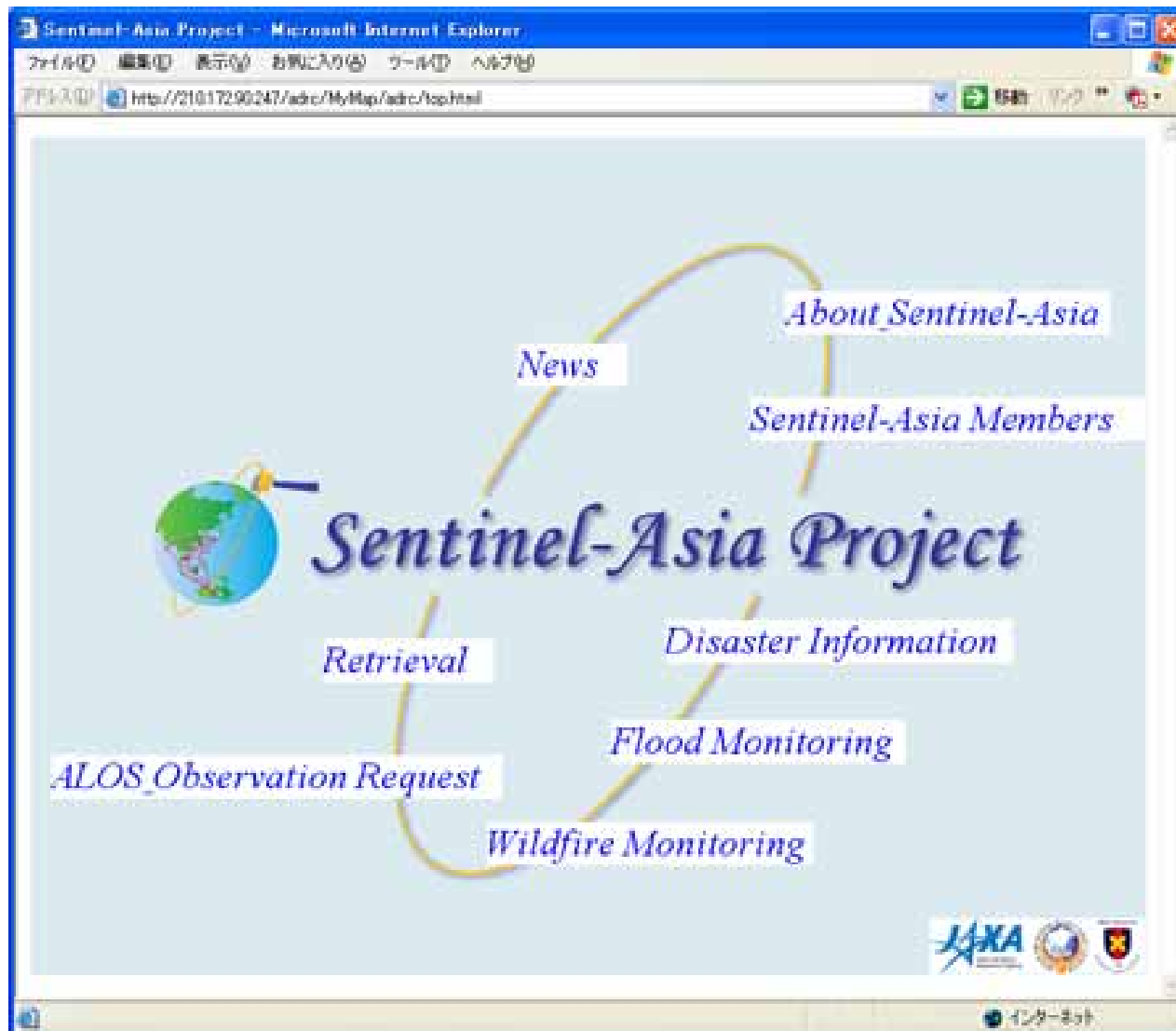


センチネル・アジアの全体フロー



災害警報
災害状況
避難経路指示

各国の被災地住民



センチネル・アジア 災害管理支援システム トップページ

Sentinel-Asia Project - Disaster Management Support System - Microsoft Internet Explorer


ファイル 編集 表示 お気に入り ツール ヘルプ

アドレス http://210.172.90.247/adrc/MyMap/adrc/index.jsp

Disaster Management Support System The Latest Disaster Information

Home
 Search Plans
 Search Satellite Images
 Search Observations
 Requests
 Request New Observation
 User Management

In Logs: root
 Logout
 Language: English



GLIDE Number:

Event: (Any)

Duration: 2006 / 3 ~ 2006 / 3

Region/Country: (Any)

Comment Keywords:

Reset Search

GLIDE Number	Event	Duration	Country	Comment	Goto
EQ-2006-00004-IDN	Earthquake	2006/05/27	Indonesia	On 27 May 2006 at 5:54 AM Local time (5/26/2006 10:54:00 PM UTC) an M6.3 earthquake has struck the very highly populated region of Yogyakarta, 275 miles east of Jakarta, Indonesia. The death toll continues to climb and is currently estimated between 5,775 and 6,204 and the number of injured is between 46,000 and 53,000.	
VO-2006-000048-IDN	Volcano Eruption	2006/05/11	Indonesia	Indonesia's vice president has ordered the evacuation of some 17,000 people living near a volcano (Mt Merapi), which has been threatening to erupt for weeks. Two people trapped and 4 people missed when Merapi erupted on 14 June.	ADRC
EQ-2006-000055-TON	Earthquake	2006/05/04	Tonga	A massive magnitude 7.8 earthquake rocked the South Pacific island nation of Tonga on Thursday, triggering international warnings of a potentially lethal tsunami -- but those messages failed to reach the tiny nation.	
EQ-2006-000043-IRN	Earthquake	2006/03/31	Iran Islamic Republic Of	A strong earthquake hit a remote part of western Iran on Friday, 31 March 2006, killing about 50 people, injuring 800 people and devastating villages.	
TC-2006-000038-AUS	Tropical Cyclone	2006/03/20	Australia	Tropical Cyclone Larry has hit northeastern Australia on 20 March as a category four cyclone, packing wind gusts of up to 300 km/h. The cyclone forced thousands of people to flee and caused widespread damage to the region's banana crops and sugar cane.	
EQ-2006-000035-IDN	Earthquake	2006/03/14	Indonesia	A strong earthquake of Magnitude 6.7 on the Richter scale has struck eastern Indonesia on 14 March. The quake triggered 5 meter tidal wave which killed two persons and injured one.	

Copyright ©2006 Japan Aerospace Exploration Agency. All rights reserved.

ページが表示されました インターネット

災害情報一覧画面

Sentinel-Asia Project - Disaster Management Support System - Microsoft Internet Explorer

ファイル 編集 表示 お気に入り ツール ヘルプ

アドレス http://210.172.90.247/adrc/MyMap/adrc/index.jsp

Disaster Management Support System

Disaster Details

Home
 Search Plans
 Search Satellite Images
 Search Observations
 Requests
 Request New Observation
 User Management

GLIDE Number: YD-2006-000048-10N
 Event: Volcano Eruption
 Duration: 2006/05/11
 Country or District: Indonesia

Indonesia's vice president has ordered the evacuation of some 17,000 people living near a volcano (Mt. Merapi), which has been threatening to erupt for weeks. Two people trapped and 4 people missed when Merapi erupted on 14 June. [\[Go to ADRC\]](#)

Related Locations of Satellite Images and Photos

Related Recent Photos

Thumbnail	Date/Title	Comments	Maint
	2006-06-02 11:23:44.0 RM000244.pe	A collapsed house of colony which located at the mouth of river near the earthquake center.	Edit Delete
		A collapsed house (more than 30X	

View all images Add new image

Related Satellite Images

Thumbnail	Observation Date	Sensor	Product	Comments
	2006-04-29 00:00:00.0	*	***	Mt. Merapi volcano, Indonesia on April 29, 2006

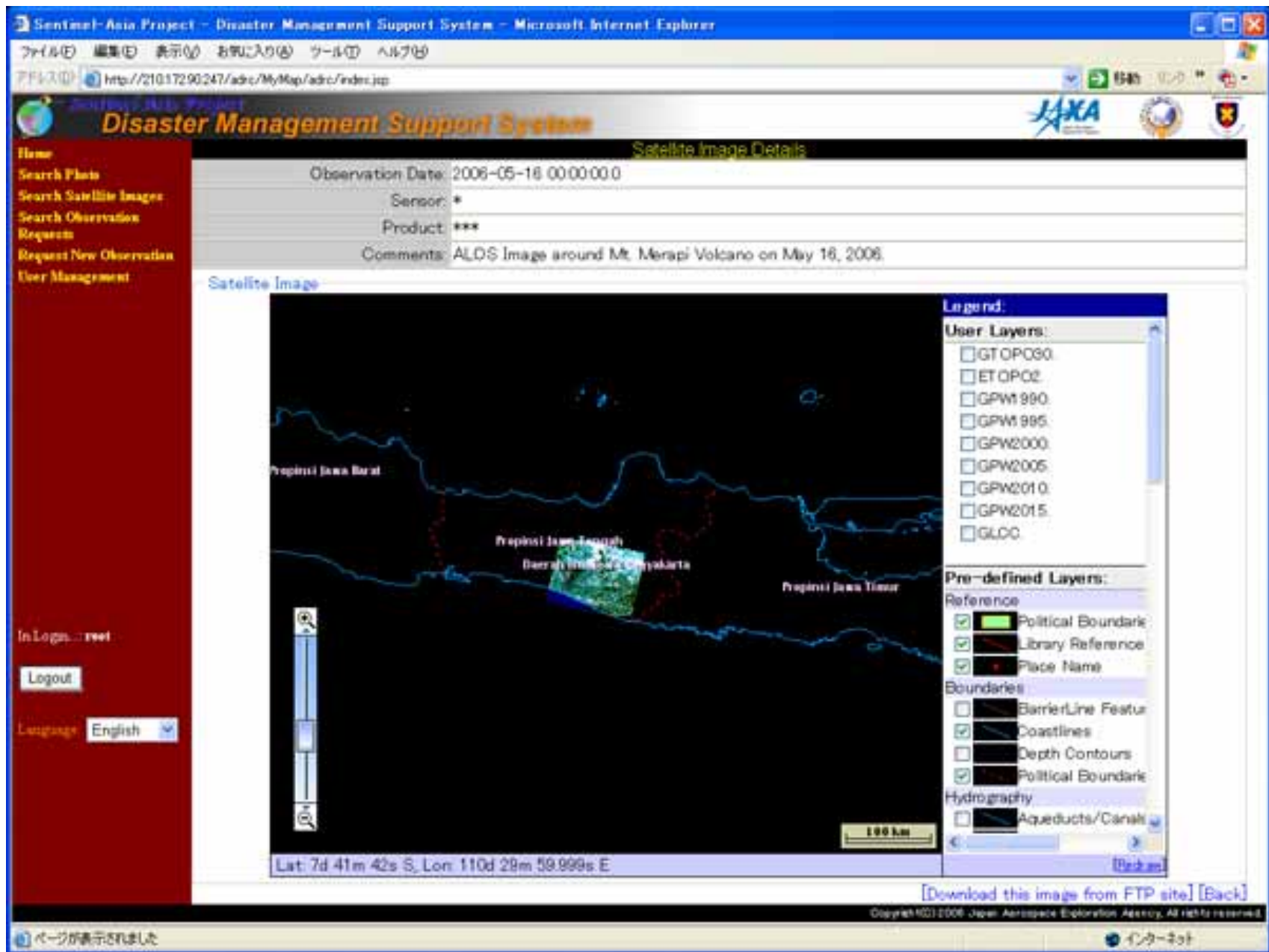
Related Observation Requests

Request ID	Requested Date	Observation Span	Event	Country	Organization	Status	Maintenance
15	2006-06-23 22:44:33.0	2006/05/11 - 2006/05/11	Volcano	Indonesia	ADRC	Waiting for Authorization	delete
17	2006-06-23 23:02:03.0	2006/05/11 - 2006/05/11	Volcano	Indonesia	ADRC	Waiting for Authorization	delete

Copyright © 2006 Japan Aerospace Exploration Agency. All rights reserved.

ページが表示されました インターネット

災害情報詳細画面



衛星画像表示画面



衛星画像表示画面：メラピ山 + 等高線

Sentinel-Asia Project - Disaster Management Support System - Microsoft Internet Explorer

ファイル 編集 表示 お気に入り ツール ヘルプ

アドレス http://210.172.90.247/adrc/MyMap/adrc/index.jsp

Disaster Management Support System JAXA

Home Satellite Image Details

Search Plans
 Search Satellite Images
 Search Observations
 Requests
 Request New Observation
 User Management

Observation Date: 2006-05-16 00:00:00
 Sensor: *
 Product: ***
 Comments: ALDS Image around Mt. Merapi Volcano on May 16, 2006.

Satellite Image

Legend:

- Transportation
 - Airport Facilities F
 - Transportation Da
 - Miscellaneous Tran
 - Railroads
 - Roads
 - Railroad Yard Poin
 - Trail and Tracks
 - Transportation Str
 - Transportation Str
- Utilities
 - Util Data Quality L
 - Pipelines
 - Power Transmissi
 - Utility Point Featu
- Vegetation
 - Croplands
 - Grasslands
 - Marshes/Swamps
 - Trees
 - Tundra
- Administrative region names
 - first order
 - second order

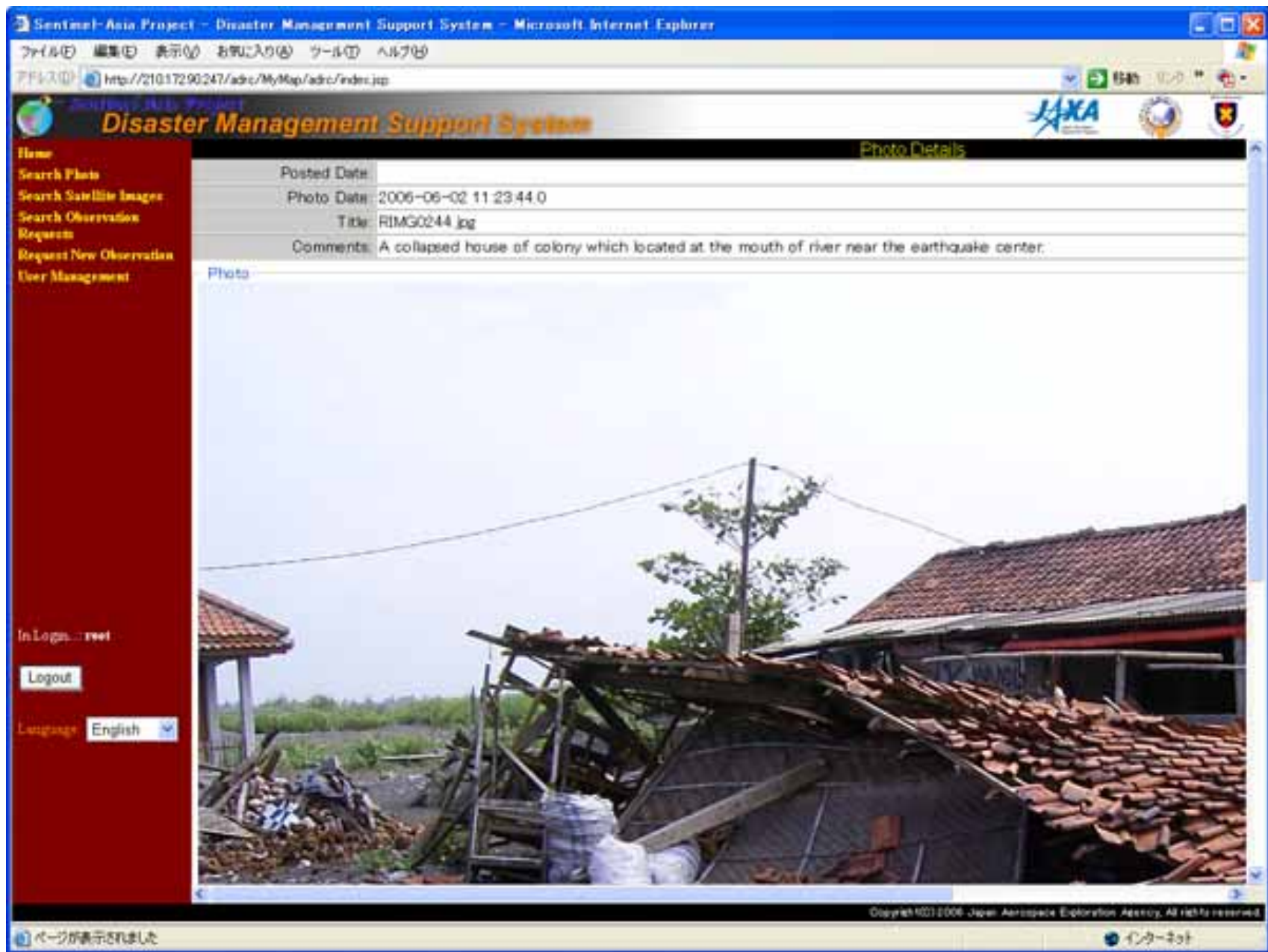
Lat: 7d 47m 44.609s S, Lon: 110d 22m 4.388s E

[Download this image from FTP site] [Back]

Copyright © 2006 Japan Aerospace Exploration Agency. All rights reserved.

ページが表示されました

衛星画像表示画面：ジョグジャカルタ市街＋道路・鉄道



現場写真表示画面