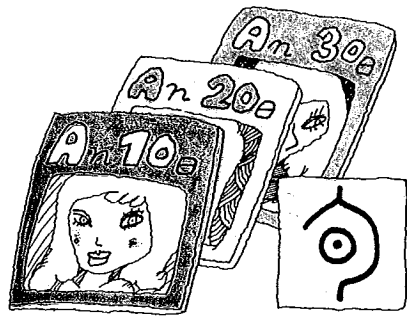


# 旬

ジュン

6画  
旬旬旬旬旬旬

なりたち ひとしく分ける意味の旬と日との会意字。一月三十日を均等に三分した「十日」の二ことを表した字。旬を包みとみて十日一包みを表したと考えることもできる。



【みとじゆく】

▼十日間  
上旬：一月のうち最初の十日間。一日から十日。初旬。  
中旬：一月のうちまんなかの十日間。  
下旬：一月のうちおわりの十日間。  
旬日：十日。十日間。  
旬間：ある目的のために特別にきめた十日間。  
旬報：①十日ごとに出す報告。②十日ごとに出す新聞や雑誌など。  
旬刊：十日ごとに刊行すること。また、そういう新聞や雑誌。  
旬月：①十日ないし一か月くらいの短い日数。②十か月。③十年。  
▼物事の一歩良い時期。特に魚や野菜、果物の最盛期。読み方は「ジュン」。

# 旬

# 殉

ジュン

10画  
殉殉殉殉

なりたち 順(死)う意味の旬と死の意味の夕との会意形声字。「貴人の死にしたがって死ぬ」こと。また、「国のため、職務のため死ぬこと」をいう。



【みとじゆく】

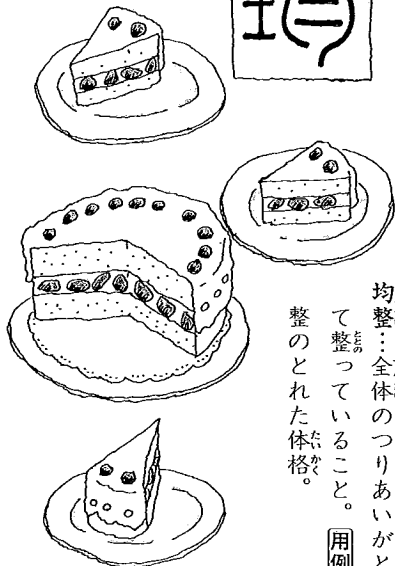
▼死んだ人のあとに従って死ぬ。  
殉死：主人が死んだ時、そのあとに従って自殺すること。  
▼信仰や職務に忠実であろうとして命をすてる。  
殉職：職務を遂行しようとして命を失うこと。  
殉教：信仰のために命をすてること。  
殉国：国のために力を尽くして死ぬこと。【用例】殉国の英雄として葬られる。  
殉難：難にあつて死ぬこと。ある災難の犠牲になつて命を失うこと。

# 均

キン

7画  
均均均均均均均

なりたち 弦楽器の調律部の形を表した均と土との会意形声字。均は音を「と」のえること。均は高低のある土地を削ったり埋めたりして「平らにならす」こと。



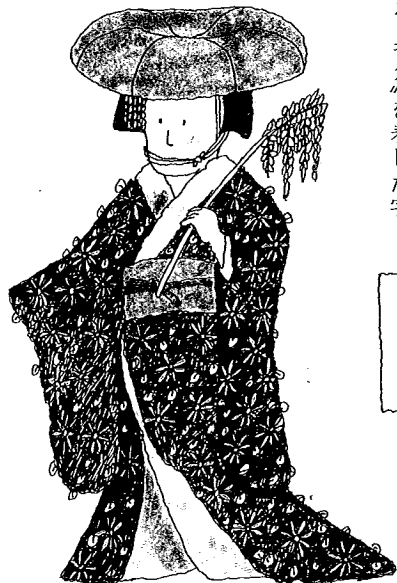
【みとじゆく】  
▼平らにならす。  
平均：ならすこと。ふぞろいにならすこと。【例】平均値。  
均等：差がなく、等しいこと。  
【例】機会均等。  
均質：どの部分も性質が同じであること。  
均一：全部を等しく一つにそろえること。【例】均一価格。  
均分：平等に分けること。  
均衡：つりあいがとれていること。【用例】両者の勢力は均衡がとれている。  
均整：全体のつりあいがとれて整った体格。【用例】均整のとれた体格。

# 菊

キク

11画  
菊菊菊菊菊菊菊

なりたち 菊(キ)は米をひとまとめに包む意味の字。(両手で米を、転じて、物をすくうことを掬(く)という。)菊は菊と「と」の会意形声字で、花びらが菊のようにたくさんまとまつている「ギク」を表した字。



【みとじゆく】  
▼きく。  
菊花節：菊の節句。陰暦九月九日。重陽(陽の数の最大のもの「九」が重なる)の節句。  
菊日和：菊の花のころ(秋)の良い天気。  
菊人形：菊の花を衣装のようにまとつた人形。

# 均