

改

〔4年〕

カイ
あらためる
あらたまる

7画
コ
コ
己
改
改
改

なりたち 手に鞭(むち)を持つ形を表した文と、自己の意味の己との会意形声字。過ちを犯した自分を鞭打ち責めて、行いを改めることを表した。改める・直すこと。



改

漢字学習コーナー

漢字学習コーナー

Ⅲ変化しやすい音Ⅲ
言葉は徐々に発音しやすいように変化してきました。たとえば幼い子どもがお父さんを「おとうたん」というようにサ行はタ行に変化しやすいものです。以下に示した漢字がその例です。

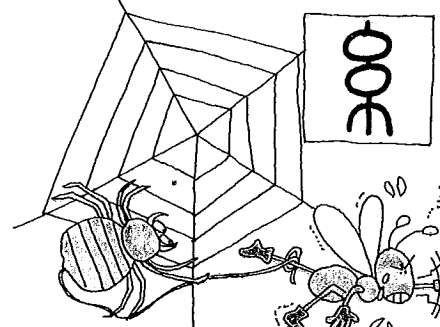
- ※サ行→タ行へ変化した例
 - 始シ ↓ 治チ
 - 住ジユウ ↓ 注チュウ
 - 診シン ↓ 珍チン
 - 失シツ ↓ 秩チツ
 - 諸シヨ ↓ 著チヨ
 - 占セン ↓ 店テン
 - ※力行→ラ行へ変化した例
 - 果カ ↓ 裸ラ
 - 監カン ↓ 覧ラン
 - 京キヨウ ↓ 涼リョウ
 - 兼ケン ↓ 廉レン
 - 孝コウ ↓ 老ロウ
- ※イ(i)→アイ(ai)へ変化した例
 - 衣イ ↓ 哀アイ
 - 己キ ↓ 改カイ
 - 鬼キ ↓ 塊カイ
 - 思シ ↓ 細サイ
 - 治チ ↓ 怠タイ
 - 持チ ↓ 待タイ
 - 非ヒ ↓ 俳ハイ
 - 未ミ ↓ 妹マイ

糸

〔1年〕

6画
夕
夕
夕
糸
糸
糸

なりたち 旧字は絲。糸は繭糸をより合わせて一本の糸にした形を表した字。糸の象形字で、「糸」の意味。また、糸の細いことから、「細い物」の意味。

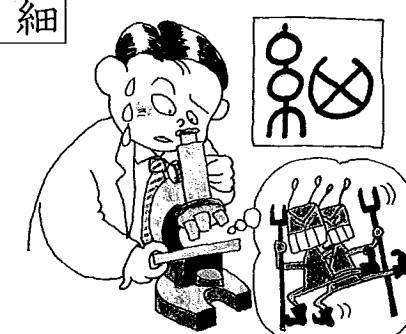


細

〔3年〕

11画
夕
夕
夕
糸
細
細
細

なりたち 糸という字は「糸」の意味と「細い」意味に用いられたので、「細い」意味を表す専用字として、糸の音を表す函(こ)を加えて作ったもの。形声字。転じて、「細かい・詳しい」意味。



糸細

糸細

▼詳しい。
詳細：①細かくて詳しいこと。②詳しい内容。用例事の詳細を告げる。
委細：「委」は詳の意味。詳細。身分が低い。卑しい。
細民：下層階級の人。貧民。
細部：細分・細胞・子細